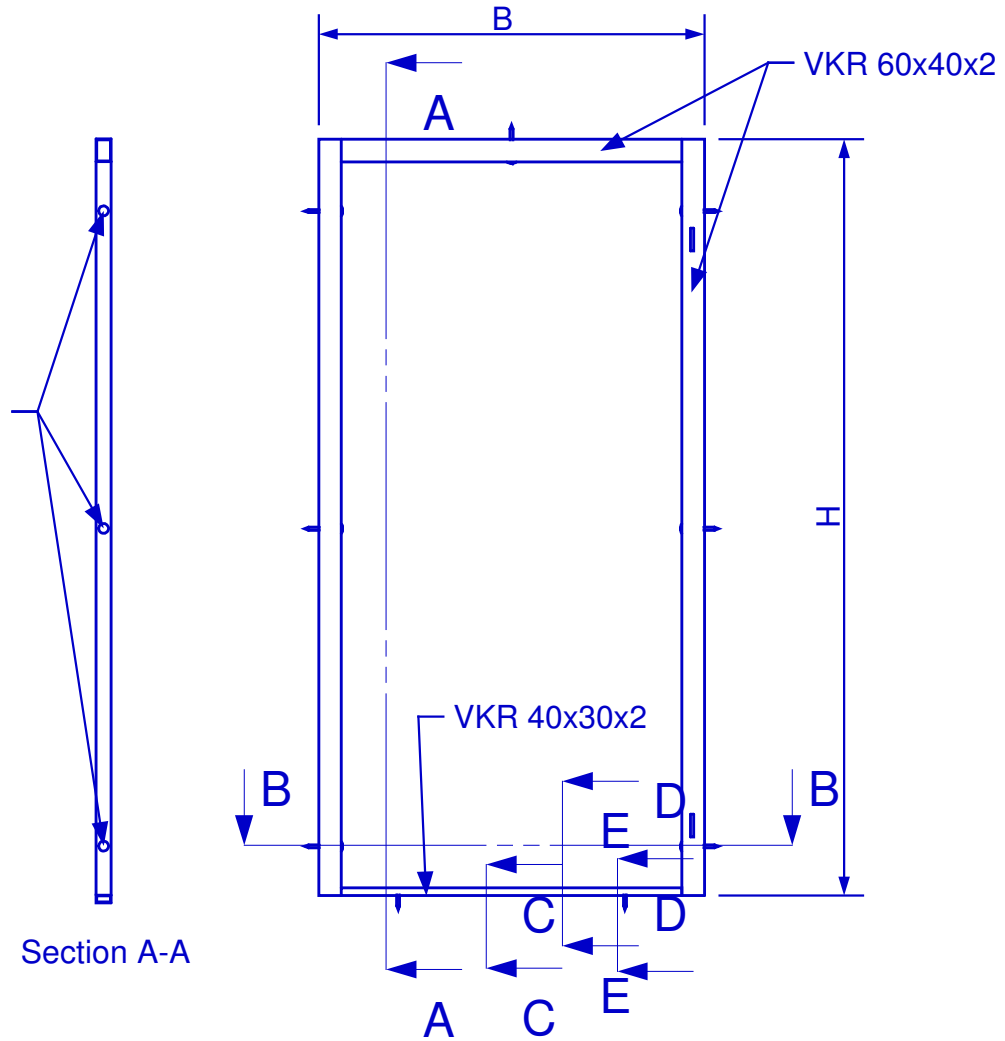
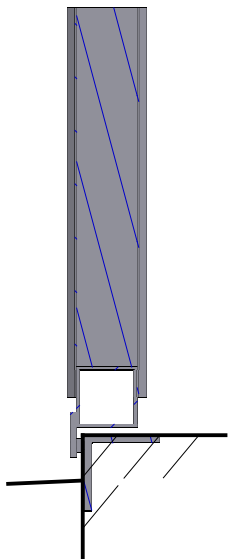


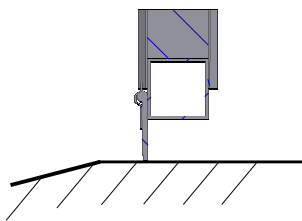
Förborrade hål för infästning av karm



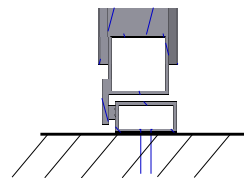
Section A-A



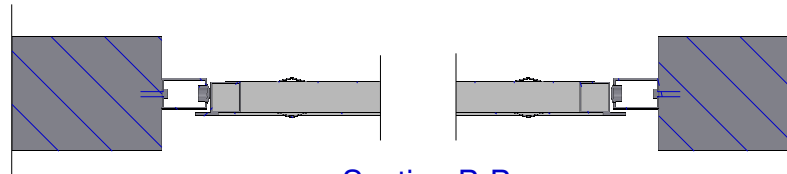
Sektion E-E
Anslag mot befintligt tröskeljärn



Sektion D-D
SCALE 1 : 5
Släp gummilist



Sektion C-C
SCALE 1 : 5
Tröskelanslag



Section B-B
SCALE 1 : 10

B= KARMYTTERMÅTT =MM
H = KARMYTTERMÅTT =MM

AJABS Smide AB
512 95 Håcksvik
Tele.0325-475 80
fax.0325-52094

Skala 1:20
A4
Ritad av LS

Karm till gångdörr

Generella toleranser
SS-ISO-2768-1
C
Ersätter Ersatt av

Dat. 040329
Ritn.nr: 4017